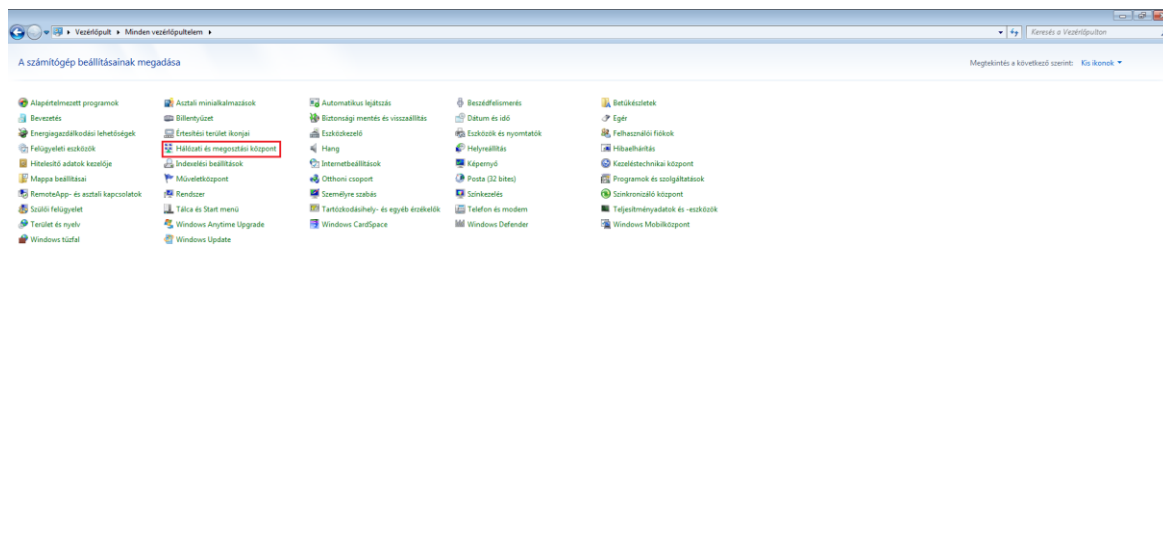
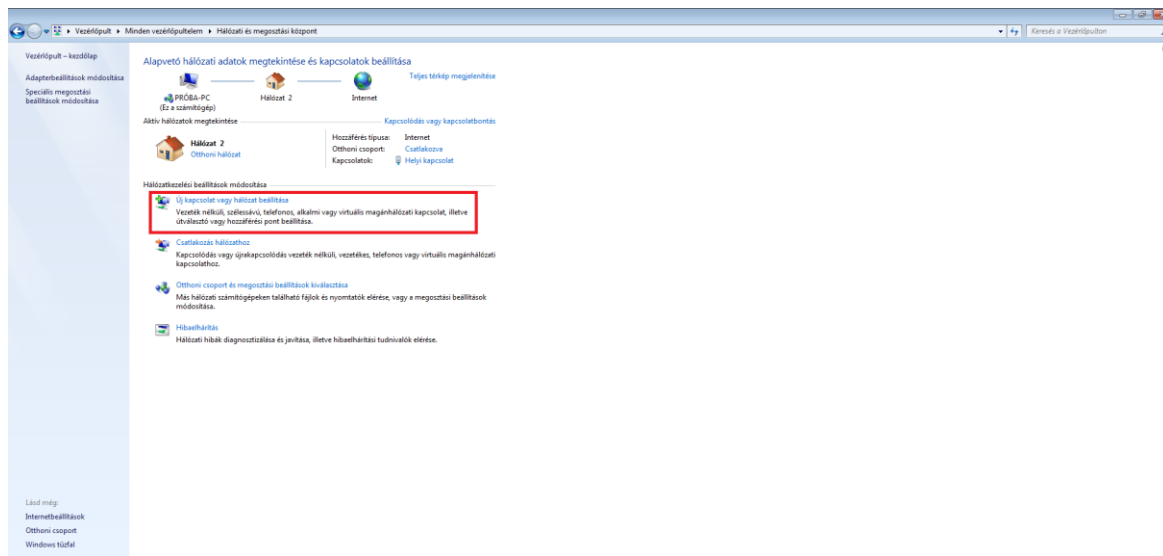


Externet VPN szolgáltatás beállítása Windows 7 és 8 esetén

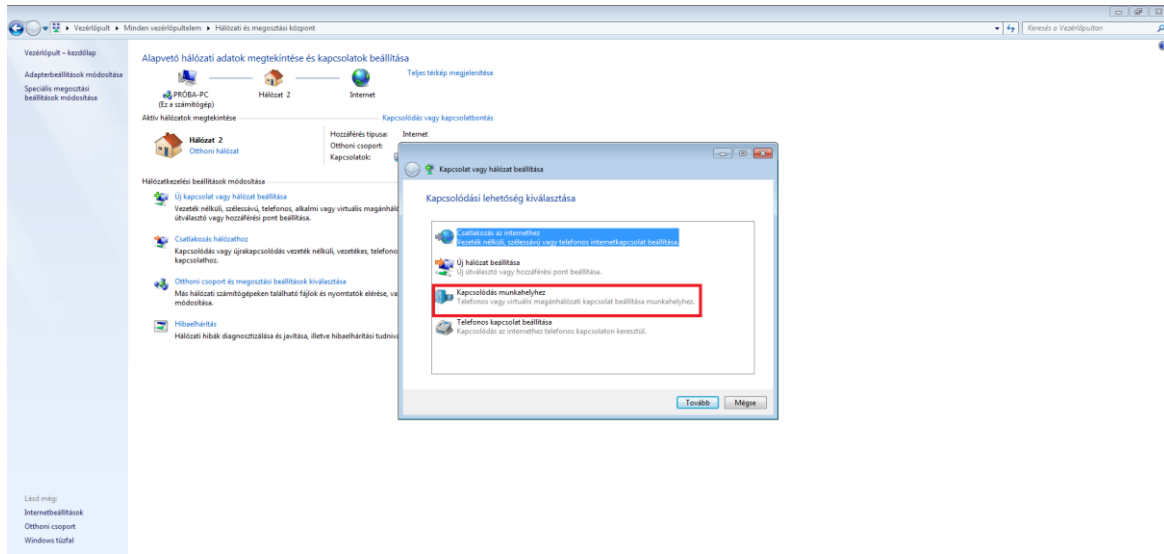
1. A szolgáltatás beállításához először megnyitjuk a Vezérlőpultot, majd kiválasztjuk a Hálózati és megosztási központot:



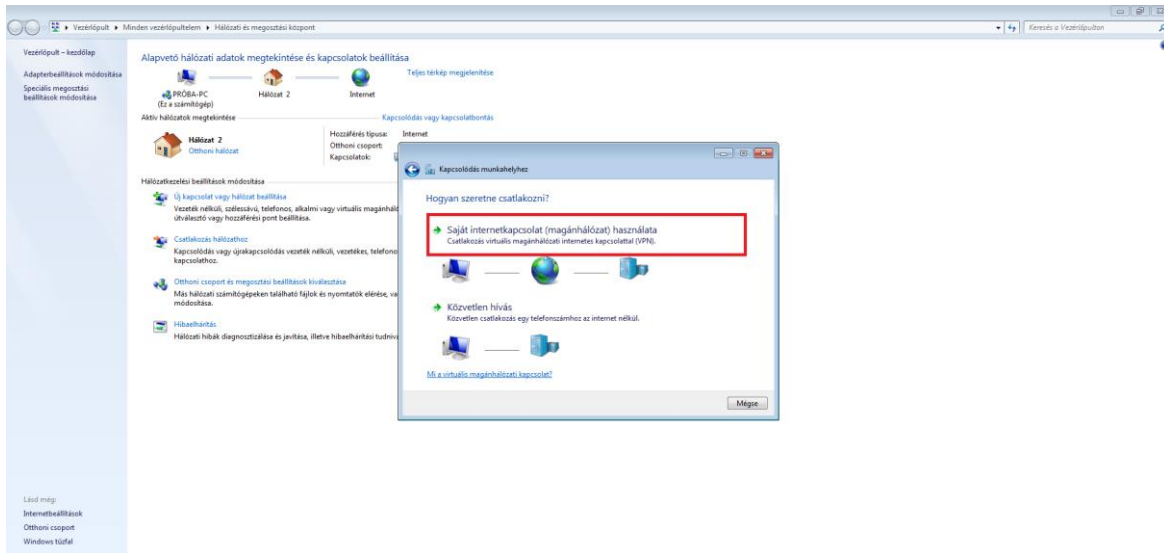
2. Itt kiválasztjuk az Új kapcsolat vagy hálózat beállítása menüpontot:



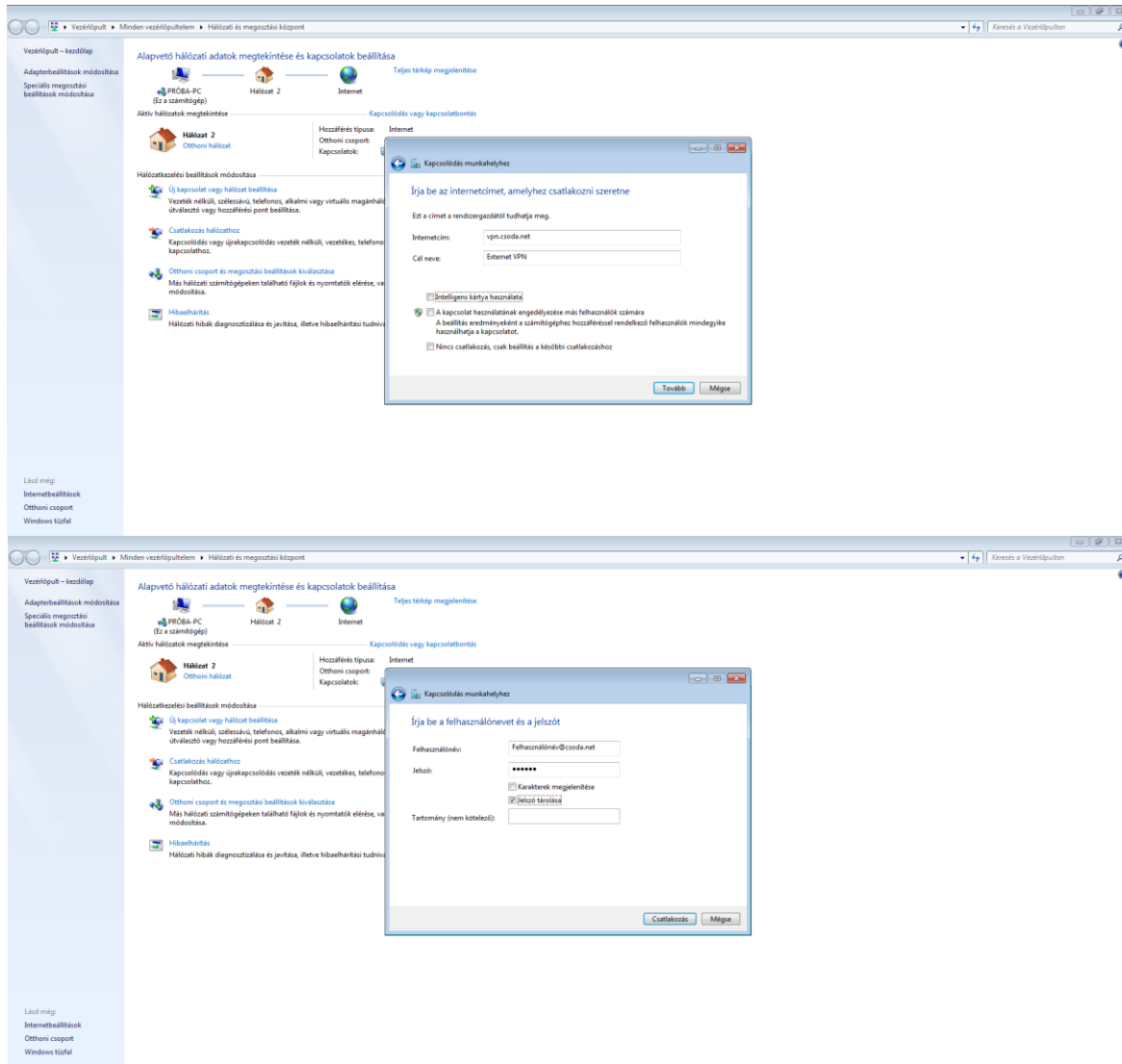
3. A felugró ablakban a Kapcsolódás munkahelyhez pontot választjuk:



4. Majd a Saját internetkapcsolat (magánhálózat) használata pontot:



5. Végül két lépésben megadjuk a szolgáltatáshoz kapott adatokat:



6. Sikeres csatlakozás esetén a Hálózati és megosztási központban látnunk kell a csatlakoztatott VPN kapcsolatot:

